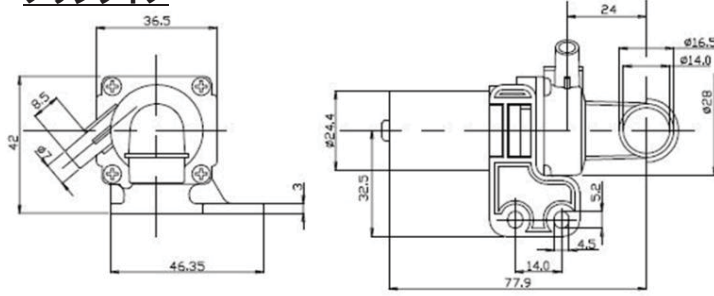
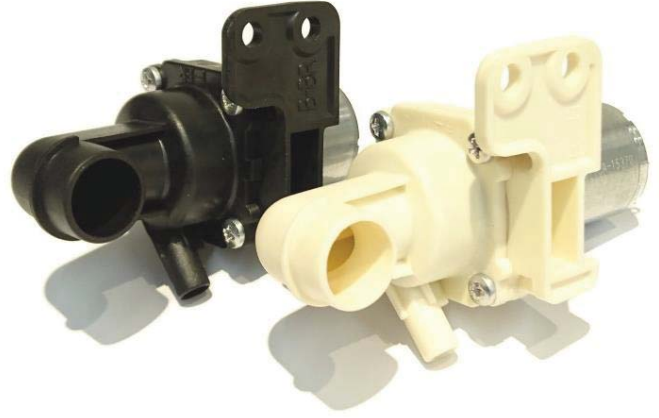
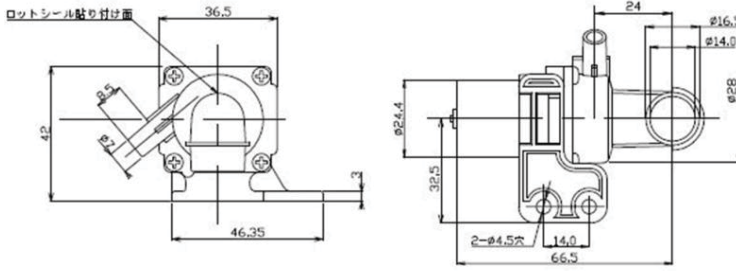


外觀寸法図

ブラシタイプ



ブラシレスタイプ



仕様一覧

型 式	CP16P7K12000	CP16B7B24100
定格電圧	DC12V	DC24V
流量	3.7L/min以上	3.0L/min以上
消費電流※開放時	300mA以下	200mA以下
耐久時間 *注1 *注2	200H以上	1000H以上
使用温度範囲	5℃～50℃	5℃～50℃
保存温度範囲	-5℃～60℃	-10℃～50℃
作動音	50dB以下	50dB以下
本体重量	85g	60g
食品衛生対応	対応	対応

*注1 耐久試験:CP16P7K12000 10秒ON-2秒OFF 測定揚程は200mmとした時の通電時間合計とする

*注2 耐久試験:CP16B7B24100 60秒ON-2秒OFF 測定揚程は200mmとした時の通電時間合計とする

特性図

*代表機種

