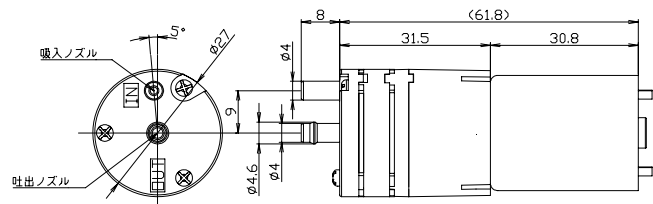


ダイヤフラムポンプ仕様一覧

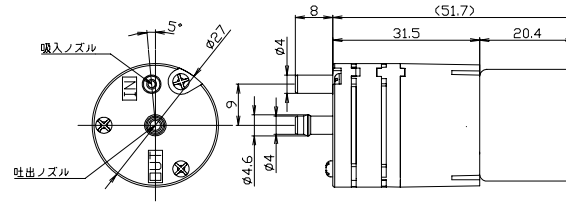
【外形図(ブラシモーター仕様)】

AP-01AA12 AP-01AW12
AP-01AA24 AP-01AW24

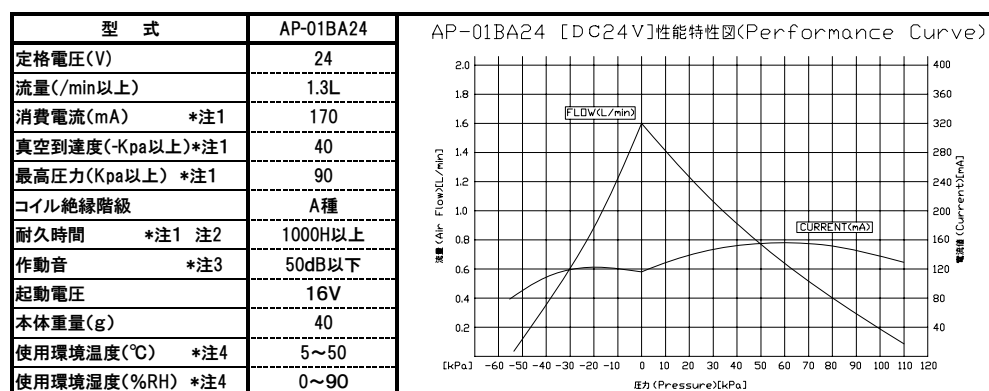
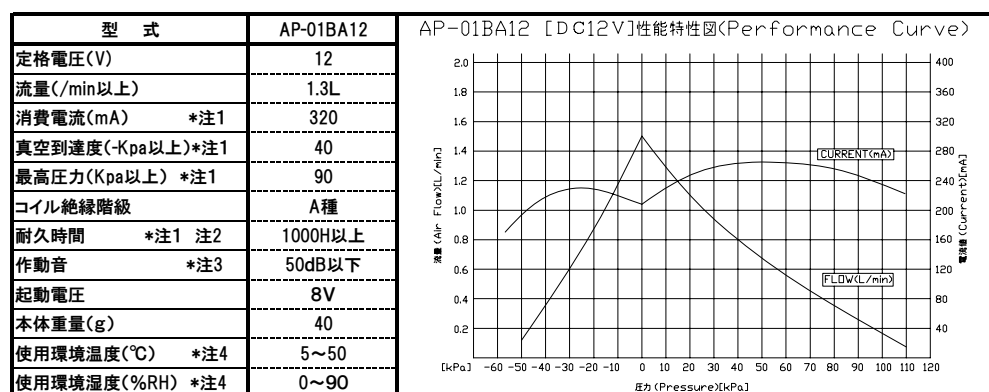
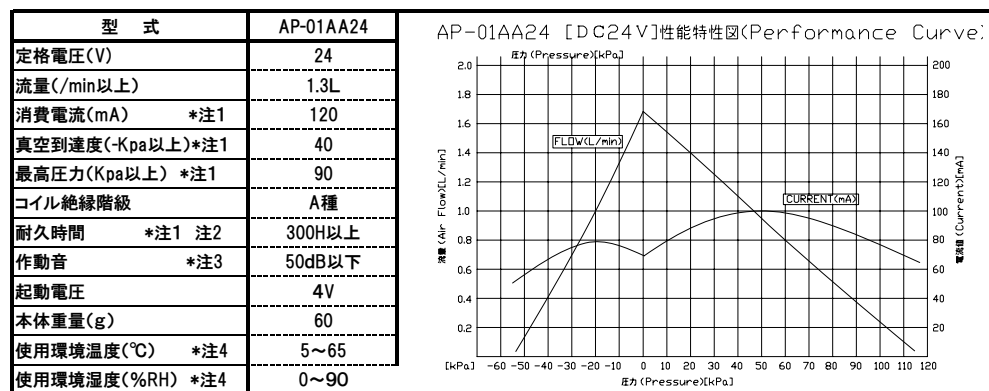
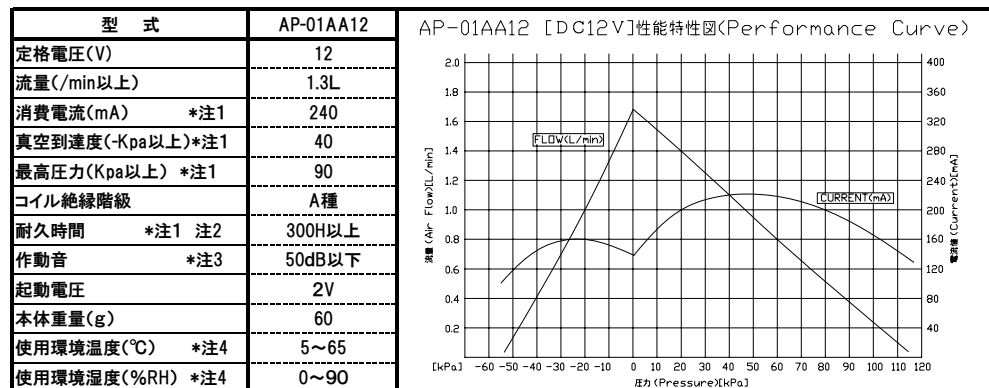


【外形図(ブラシレスモーター仕様)】

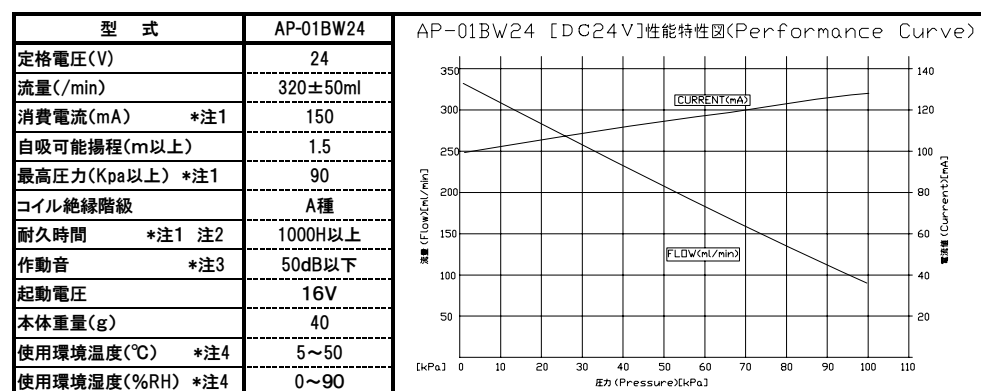
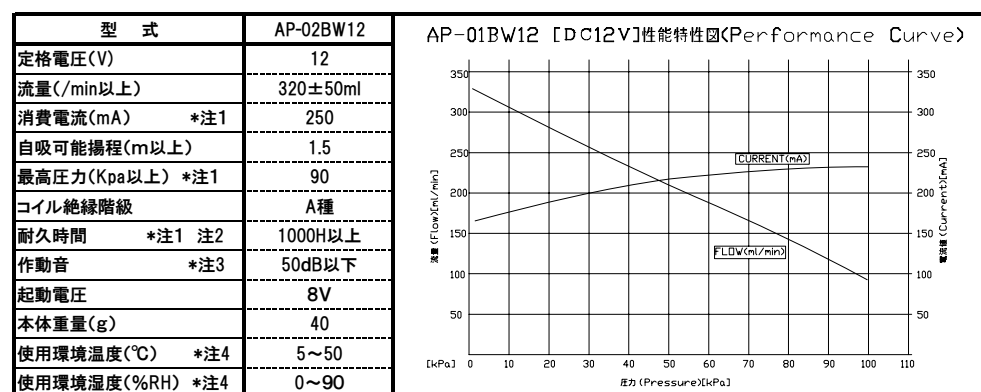
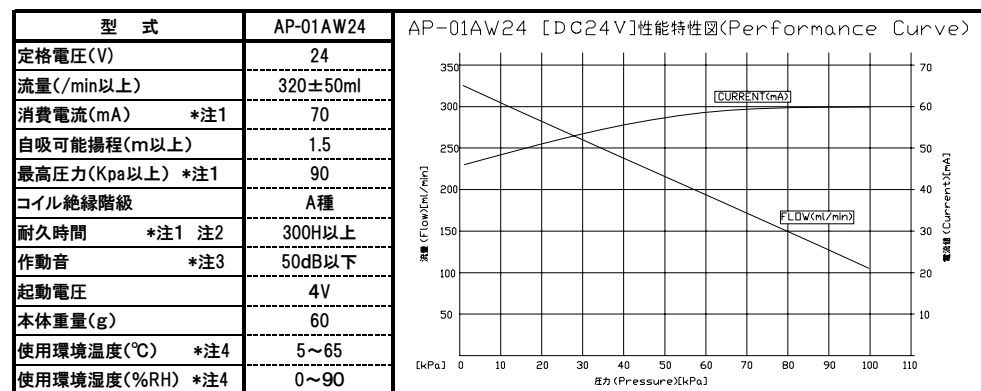
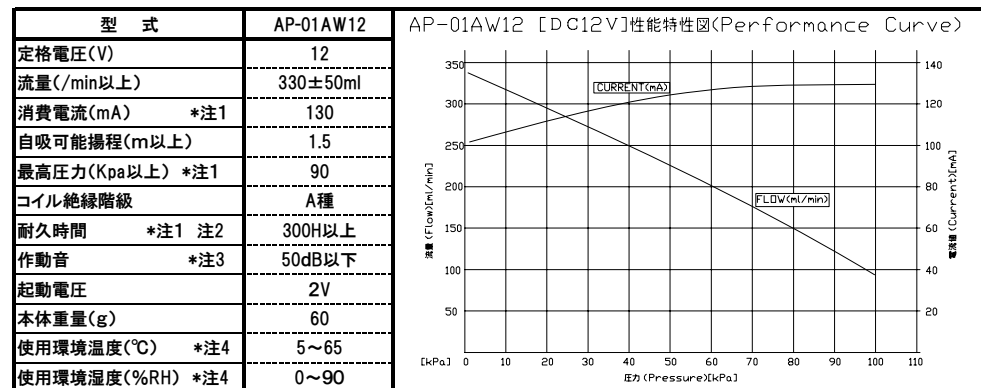
AP-01BA12 AP-01BA24
AP-02BW12 AP-01BW24



【空気仕様】



【液体仕様】



※性能特性図は参考です。性能を保証するものではありません。

<接液(ガス)部の材質(標準仕様)>

アンブレラバルブ(ゴム)	NBR
サイレンサーパッキン(ゴム)	NBR
ダイヤフラム(ゴム)	NBR
バルブカバー(樹脂)	SPS
バルブベース(樹脂)	SPS

*ゴム材質についてはEPDM(エチレンプロピレンゴム)も対応可能です。

<モーターメーカー>

ブラシモーター	マブチモーター株式会社
ブラシレスモーター	日本電産株式会社

注1 空気仕様においては標準状態(JIS B 0412)…温度20°C、絶対圧101.3kPa、相対湿度65%の空気状態をいう。液体仕様においては水温20°Cの水(水道水相当)の送水中の特性とする。

注2 耐久試験条件…定格電圧、圧力20kPaにて60秒ON-15秒OFFにて300時間以上。吸引耐久…定格電圧、負圧-20kPaにて60秒ON-15秒OFFにて300時間以上。

注3 作動音測定条件は防音室(暗騒音30dB以下)にて定格電圧、無負荷で運転させ、吐出空気を箱外に出し、マイクから30cmの地点の厚さ5cmのウレタンフォーム上で測定した時とする。

注4 結露状態をのぞく。

※ 負荷・使用環境により連続運転が難しい場合がありますので、その際は弊社にご連絡願います。